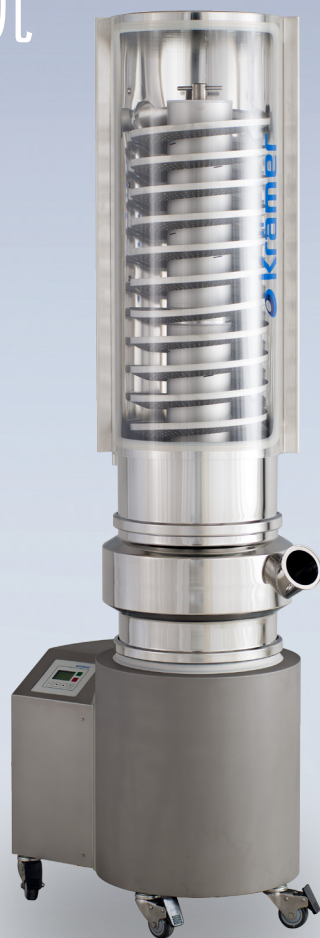


KD7030 DT 型筛片机



特点

- 最高的输送能力
- 密封防尘观察窗口
- 无噪声操作（小于 68 dB）
- 采用独特的加速度传感器，确保振幅恒定，而与筛片机的载荷 / 片剂量无关
- 最佳的目视检查
- 片剂入口高度无极可调，360 度自由旋转
- 壳体无振动，获得专利的驱动装置
- 紧凑型设计，占地面积最小
- 组装和拆卸极为简便，且无需使用工具
- 易于清洁

KD7030 型筛片机

- 输送高度从 400 到 1600 mm
- 可输送直径为 3–35 mm

设计

- 根据 GMP 规范设计
- 通过连续地调节振动，完成向上输送片剂 / 胶囊
- 出口与辅助设备连接，如：金检机、分流器、滑道等
- 出口可以 360 度旋转正对入口。使得筛片机能毫无困难地与压片机出口对齐。

去毛边和除尘

- 吹尘系统可以有效去除片剂上的粉尘颗粒
- 吹尘系统是吹风和真空吸尘的优化组合

特性数据

- 专利的驱动装置可平衡 / 消除掉外壳的振动
- 清洁时，只需一个人且无需任何工具就可方便地将筛片机拆卸下来
- 维护简单
- Atex 认证 II 2D/- Db 140 °C
- 密封 OEB4 (1 µg/m³ 至 < 10 µg/m³)，包括外围设备
- 还可以选装 M 级 HEPA 过滤器



Krämer
www.kraemerag.com



选装件：
产品分流器 KV2010



选装件：
可摆动和可移除的
观察窗口



选装件：
可根据要求提供各种螺旋
轨道

筛片机型号	KD7030 –	400	800	1200	1600
尺寸					
重量	kg	67	81	96	110
出口高度	mm	1165 – 1350	1565 – 1750	1970 – 2155	2375 – 2560
入口高度	mm	725 – 910			
输送高度	mm	440	840	1245	1650
片剂入口 / 出口直径	TC	ISO DN 65 / DIN 65			

技术数据

电源	100 – 240 V, 50 / 60 Hz
最大电流	A 3
压缩空气 (pü = 1.5 – 2 bar)	l/min 50 – 100
抽气 (pu = 10 – 20 mbar)	m³/h 100 – 250
1 米远处的噪音	dB(A) < 68
驱动装置保护等级	IP54

输送能力（所有输送高度）

圆形 Ø 4.8 x 2.3 mm	片剂 / 每小时	6'300'000
圆形 Ø 9.1 x 3.2 mm	片剂 / 每小时	1'800'000
圆形 Ø 12.1 x 3.7 mm	片剂 / 每小时	574'000
圆形 Ø 16 x 4 mm	片剂 / 每小时	378'000
圆形 Ø 23.4 x 5.7 mm	片剂 / 每小时	140'000
圆形 Ø 25 x 7 mm	片剂 / 每小时	95'000
长方形 16.3 x 7.6 x 5.7 mm	片剂 / 每小时	770'000