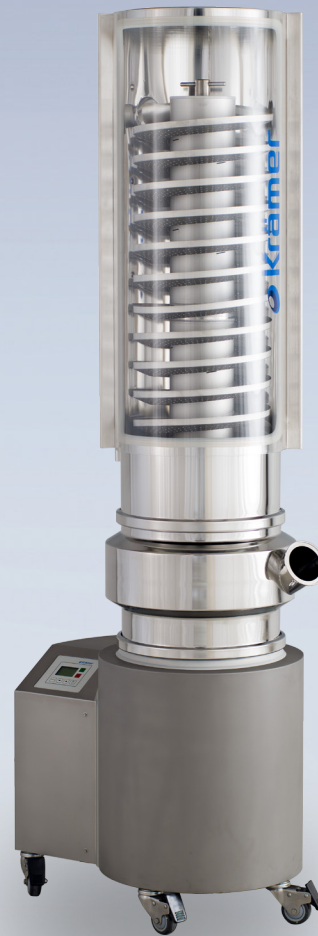


# Entstauber KD7030



## Merkmale

- Höchste **Förderleistung**
- **Staubdichtes** Sichtfenster
- Niedrigstes **Geräuschniveau** < 68 dB
- Dank einzigartiger **Beschleunigungs-kontrolle** bleibt die Vibration unabhängig von der sich im Entstauber befindlichen Menge an Tabletten konstant
- Optimale **Sichtkontrolle**
- **Tabletteneinlasshöhe** stufenlos verstellbar, **360° Rotationsfreiheit**
- **Vibrationsfreies** Gehäuse dank patentiertem Antrieb
- **Kompaktes** Design, minimale Grundfläche
- Einfachste **Montage** und **Demontage**, ohne Werkzeuge
- Einfache **Reinigung**

### Entstauber Modell KD7030

- Förderhöhen von 400 bis 1600 mm
- Förderung von Tabletten mit Durchmesser 3–35 mm, sowie Kapseln

### Design

- Konstruiert gemäss GMP-Spezifikationen
- Aufwärtsförderung von Tabletten / Kapseln mittels kontinuierlich einstellbarer Vibration
- Der Auslass kann mit verschiedenen Peripherie-Geräten wie z.B. Metall-Detektoren, Verteilern, Rutschen etc. verbunden werden
- Der Auslass kann 360° zum Einlass rotiert werden. Dies ermöglicht eine problemlose Ausrichtung des Entstaubers am Auslass der Tablettenpresse.

### Entgratung und Entstaubung

- Das Luftstrom-System entfernt effizient Staubpartikel von den Tabletten
- Das Luftstrom-System ist eine optimierte Kombination von Blasluft und Vakuum-Staubabsaugung

### Kenndaten

- Der patentierte Vibrations-Antrieb basierend auf Gegengewichten eliminiert Vibrationen am Gehäuse
- Für die Reinigung kann der Entstauber einfach und ohne Werkzeuge von einer einzelnen Person demontiert werden
- Wartungsarm
- Atex Zertifizierung II 2D/- Db 200 °C
- Containment OEB4 (1 µg/m³ bis < 10 µg/m³), inkl. Peripherie
- Optional auch mit einem HEPA Filter M-Klasse erhältlich

**Krämer**  
www.kraemerag.com



Option:  
Produkt-Verteiler KV2010



Schwenk- und entfernbares Sichtfenster



Option:  
Diverse Wendel-Oberflächen auf Anfrage erhältlich

Entstauber Modell	KD7030 -	400	800	1200	1600
<b>Dimensionen</b>					
Gewicht	kg	67	81	96	110
Auslasshöhe	mm	1165 – 1350	1565 – 1750	1970 – 2155	2375 – 2560
Einlasshöhe	mm	725 – 910			
Förderhöhe	mm	440	840	1245	1650
Durchmesser Tabletten-Einlass-/Auslass	TC	ISO DN 65			

### Technische Daten

Netzanschluss	100 – 240 V, 50 / 60 Hz	
Maximalstrom	A	1
Druckluft (pü = 1.5 – 2 bar)	l/min	50 – 100
Luftabsaugung (pu = 10 – 20 mbar)	m³/h	100 – 250
Lärmemission bei 1 m Abstand	dB(A)	< 68
Schutzklasse Antrieb		IP54

### Förderleistung (alle Förderhöhen)

Rund Ø 4.8 x 2.3 mm	Tabletten / Stunde	6'300'000
Rund Ø 9.1 x 3.2 mm	Tabletten / Stunde	1'800'000
Rund Ø 12.1 x 3.7 mm	Tabletten / Stunde	574'000
Rund Ø 16 x 4 mm	Tabletten / Stunde	378'000
Rund Ø 23.4 x 5.7 mm	Tabletten / Stunde	140'000
Rund Ø 25 x 7 mm	Tabletten / Stunde	95'000
Oblong 16.3 x 7.6 x 5.7 mm	Tabletten / Stunde	770'000
Kapseln 19.5 x 7 mm, Nr. 1	Kapseln / Stunde	816'000