

# E80-N 型筛片机



## 特点

- 经济型筛片机，中间装料生产的理想选择，还能用于研究
- 除尘和去毛边吹风和真空吸尘的优化组合优化组合
- 易调节高度，片剂入口处可进行 360 度自由旋转
- 最佳的目视检查
- 紧凑型设计，占地面积最小
- 组装和拆卸极为简便，且无需使用工具
- 易于清洁

### E80-N 型筛片机

- 向下输送 300 mm
- 可输送直径为 5-25 mm 的片剂和胶囊

### 设计

- 根据 GMP 规范设计
- 通过调节振动，完成向下输送片剂 / 胶囊
- 可通过有机玻璃外壳实时监控工艺过程
- 入口可以 360 度旋转正对出口。使筛片机能毫无困难地与压片机出口对齐。
- 通过拨动开关有两种运行方式可以操作
- 所需空间面积: Ø 315 mm

### 去毛边和除尘

- 吹尘系统可以有效去除片剂上的粉尘颗粒
- 吹尘系统是吹风和真空吸尘的优化组合

### 特性数据

- 清洁时，只需一个人且无需任何工具就可方便地将筛片机拆卸下来
- 维护简单
- 可提供电源为 230 和 110 V，分别 50 或 60 Hz 的版本

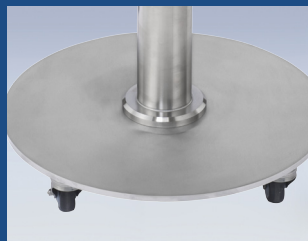
**Krämer**  
www.kraemerag.com



最佳除尘的吹尘系统



通过拨动开关简单操作



选装件：带滚轮的三角滑动架

筛片机型号	E80-N	
尺寸		
重量	kg	27
向下输送高度	mm	300
片剂入口尺寸	mm	114 x 100
技术参数		
电源	110 V, 50 / 60 Hz - 230 V, 50 / 60 Hz	
最大电流	A	1
压缩空气 (pü = 1.5 - 2 bar)	l/min	100 - 200
抽气 (pu = 10 - 20 mbar)	m <sup>3</sup> /h	50 - 100
1 米远处的噪音	dB(A)	< 75
驱动装置保护等级		IP20
输送能力		
圆形 Ø 5 x 2 mm	片剂 / 每小时	3'000'000
圆形 Ø 8 x 3 mm	片剂 / 每小时	1'200'000
圆形 Ø 10 x 4 mm	片剂 / 每小时	800'000
圆形 Ø 15 x 4 mm	片剂 / 每小时	180'000
圆形 Ø 23.4 x 5.7 mm	片剂 / 每小时	80'000
圆形 Ø 25 x 7 mm	片剂 / 每小时	68'000
长方形 19.4 x 8.6 x 6 mm	片剂 / 每小时	210'000